



RÉPUBLIQUE FRANÇAISE

CENTRE DE GESTION
DE LA FONCTION PUBLIQUE TERRITORIALE
DES LANDES

EXAMEN PROFESSIONNEL D'ACCÈS AU GRADE D'ADJOINT TECHNIQUE TERRITORIAL DE 1^{ère} CLASSE

SESSION 2014

SPÉCIALITÉ : ESPACES NATURELS, ESPACES VERTS

Épreuve écrite à caractère professionnel portant sur la spécialité choisie par le candidat lors de son inscription. Cette épreuve consiste, à partir de documents succincts remis au candidat, en trois à cinq questions appelant des réponses brèves ou sous forme de tableaux et destinées à vérifier les connaissances et aptitudes techniques du candidat.

(Durée : une heure trente, coefficient : 2)

Ce dossier contient 11 pages y compris celle-ci (sujet de 8 pages à rendre, documents de 3 pages à conserver).

Vous composerez directement sur le présent sujet qui sera agrafé à l'intérieur de la copie d'examen.

- ◇ Vous ne devez faire apparaître aucun signe distinctif sur le sujet, ni votre nom ou un nom fictif, ni signature ou paraphe.
- ◇ Seul l'usage d'un stylo noir ou bleu est autorisé (bille, plume ou feutre).
- ◇ L'utilisation de la calculatrice est autorisée.
- ◇ L'emploi du blanc correcteur est permis.
- ◇ Les feuilles de brouillon ne seront en aucun cas prises en compte.

Le non-respect des règles ci-dessus peut entraîner l'annulation de la copie par le jury.

Aucun sujet supplémentaire ne sera distribué.

Barème : Ce sujet sera noté sur 20.

Expression écrite négligée : - 2 points

Première question : Plantations sur un giratoire (10.5 points)

A partir des documents n°1 et 2 page 9

1. Vous citez 4 critères de sélection (hormis l'esthétique) des plantes dans ce contexte.

.....
.....
.....
.....

2. Cochez 2 végétaux nécessitant peu d'intervention et d'entretien et adaptés sur ce giratoire :

- | | | | |
|-------------|--------------------------|------------|--------------------------|
| Betula | <input type="checkbox"/> | Petunia | <input type="checkbox"/> |
| Platanus | <input type="checkbox"/> | Quercus | <input type="checkbox"/> |
| Pélargonium | <input type="checkbox"/> | Stipa | <input type="checkbox"/> |
| Rudbeckia | <input type="checkbox"/> | Sequoïa | <input type="checkbox"/> |
| Rosmarinus | <input type="checkbox"/> | Sagittaria | <input type="checkbox"/> |
| Impatiens | <input type="checkbox"/> | Sagine | <input type="checkbox"/> |

3. Vous choisissez des plantes vivaces pour leur pérennité, définissez ce terme.

.....
.....
.....

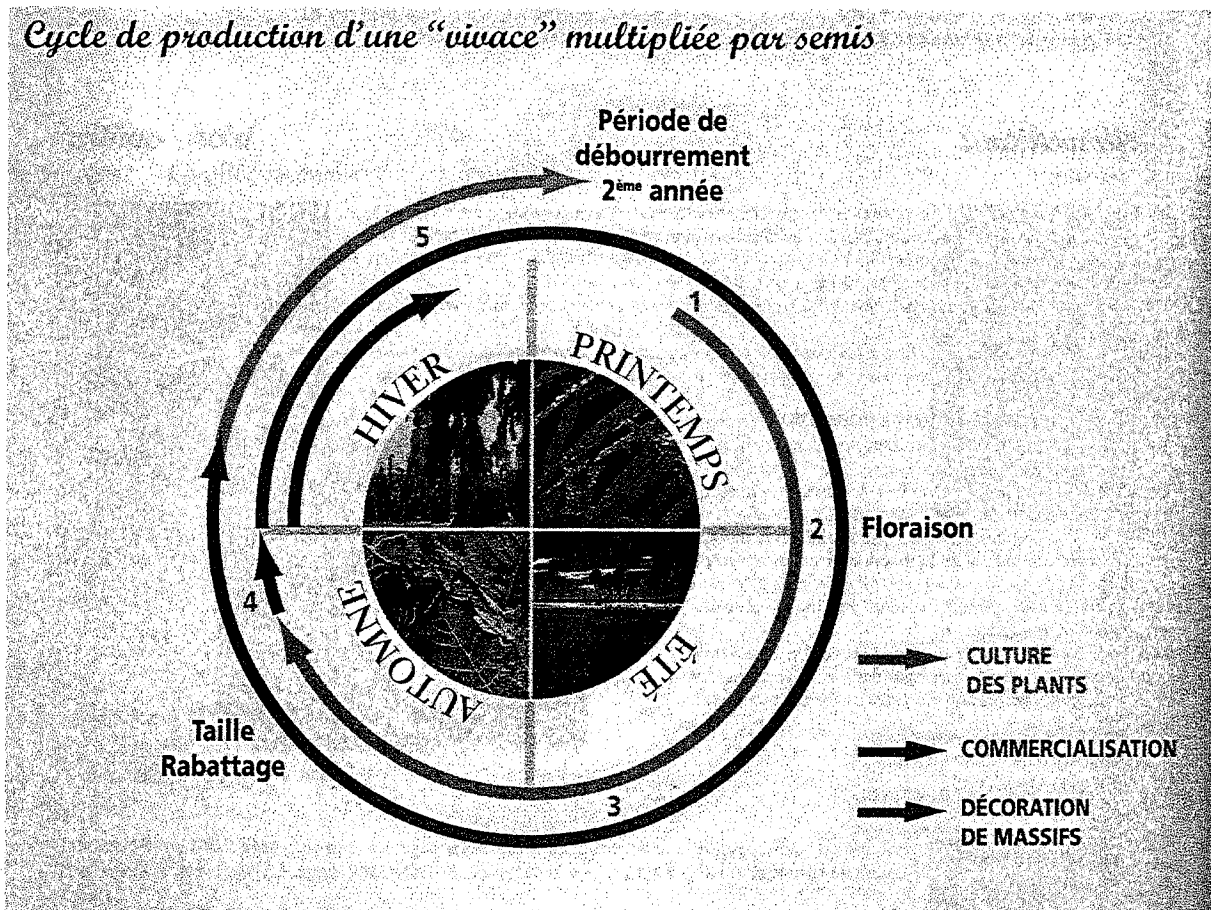
4. Citez 2 exemples de plantes vivaces (nom français) selon les critères demandés :

- Floraison violette printanière, hauteur 10 à 15 cm :.....
- Floraison jaune d'or estivale, hauteur 60 cm :.....

5. Citez 2 techniques de multiplication des vivaces.

.....
.....

6. Citez les étapes de la culture d'une plante vivace en légendant ce schéma :



Extrait de 'Mémento des fleurs et plantes horticoles – P. Gautreau, A Machefer – Ed Hortivar

1.
2.
3.
4.
5. Entretien sur massifs

7. Vous devez calculer le nombre de végétaux nécessaires à la plantation de ce giratoire.

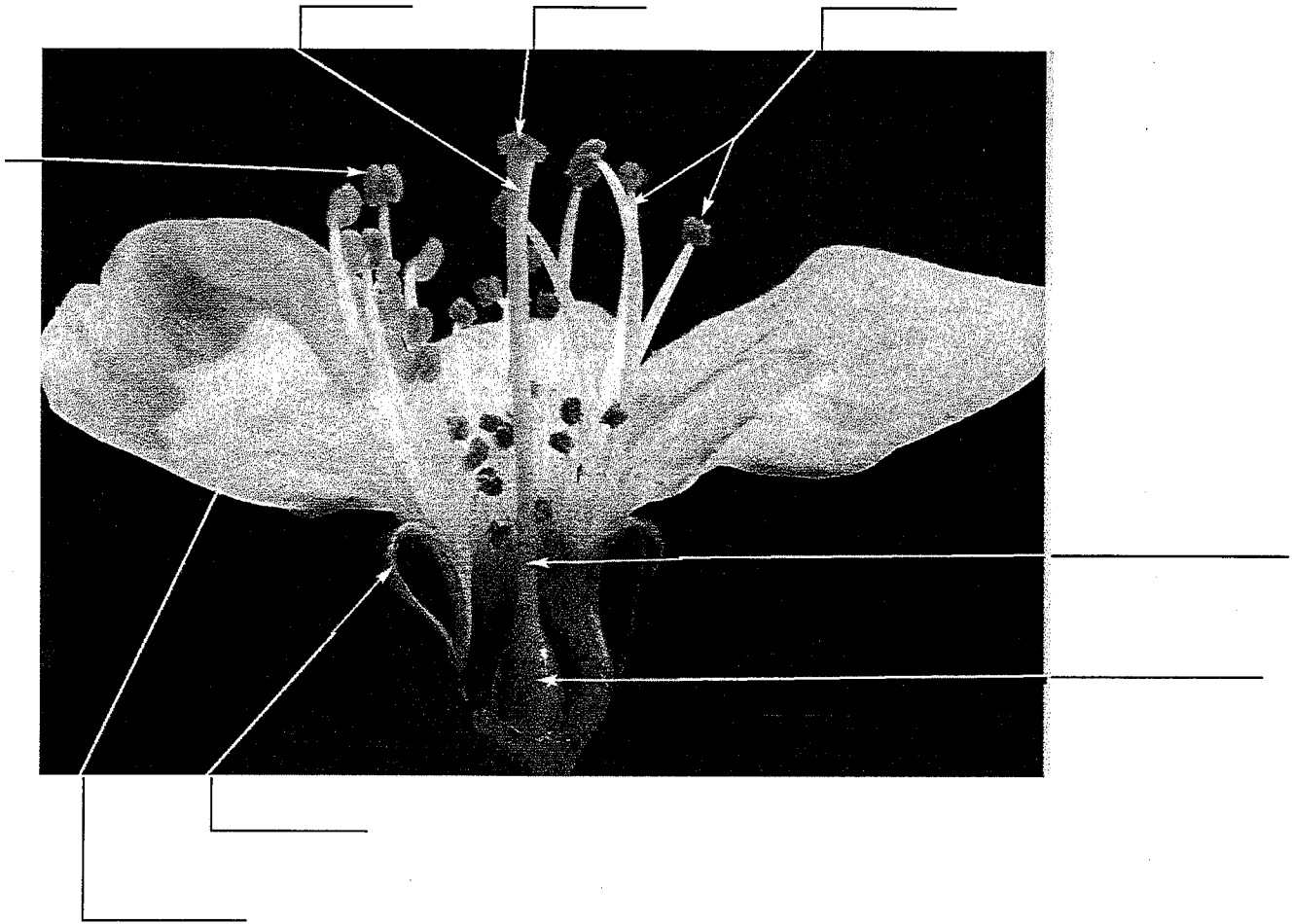
Calculez la surface de ce giratoire (hors pavage) :

Calculez la surface à végétaliser :

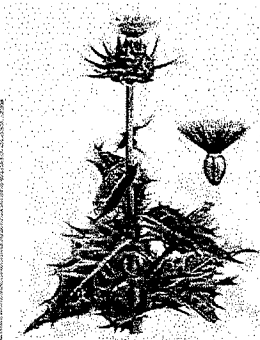
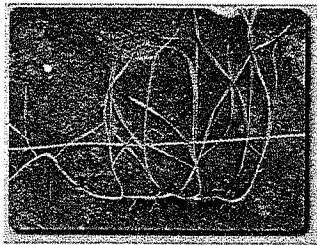
Calculez le nombre de plantes à commander grâce à la formule suivante $1/E^2$ (E=espacement) sachant que la moyenne des écarts de plantation sera égale à 30 cm (E= en m.)

.....

8. Les plantes vivaces sont le plus souvent esthétiques par leurs fleurs, légendez la coupe de fleur suivante en citant les organes :



9. La végétation adventice en place est vivace, reconnaissez 4 d'entre elles. (nom français)



.....

10. Vous décidez avant de planter d'effectuer un désherbage chimique. Le produit doit être dosé à la dose de 6 l/ha. En imaginant que la surface de la zone à végétaliser est égale à 150 m², donnez la dose de produit nécessaire en ml :

.....
.....
.....

Deuxième question : Gestion des pieds d'arbres en ville (3 points)

A partir du document n°3 page 10

11. Citez 2 avantages de l'enherbement des pieds d'arbres.

.....
.....

12. Citez 2 plantes adaptées dans ce contexte.

.....
.....

13. Citez 2 catégories de plantes à proscrire.

.....
.....

Troisième question : Les techniques de lutte contre les insectes nuisibles : (1 point)

A partir du document n°4 page 11

14. Vous citez les 4 techniques de lutte évoquées dans ce document contre le charançon du palmier.

.....
.....
.....
.....

Quatrième question : Hygiène et sécurité (5.5 points)

15. Rejoignez par des flèches chaque pictogramme de danger à une définition appropriée à sa catégorie :



Ce produit nuit gravement à la santé



Ce produit altère la santé



Ce produit pollue



Ce produit tue à faible dose

16. Lorsque vous désherbez chimiquement le giratoire, vous devez respecter certaines règles avant, pendant et après l'application. Citez 2 exemples pour chaque situation.

Avant :

Pendant :

Après :

17. Citez une amélioration à apporter en termes d'hygiène et de sécurité pour chaque situation (Extrait du CD rom Solidel)



18. Dans votre commune, un point est fait sur les accidents survenus dans votre service. Il vous est demandé de donner votre avis quant aux mesures à mettre en œuvre. En fonction des situations vécues, proposez une solution ou un conseil.

- En coupant un arbre, un agent a reçu une branche dans l'œil (5 jours d'arrêt)

.....

- En coupant un poteau en ferraille, l'agent a reçu un éclat dans l'œil (7 jours d'arrêt)

.....

- L'adjoint technique de 1^{ère} classe, en se relevant, s'est cogné la tête contre un chariot élévateur

.....

- En passant la débroussailleuse, l'agent a glissé sur un talus (130 jours d'arrêt)

.....